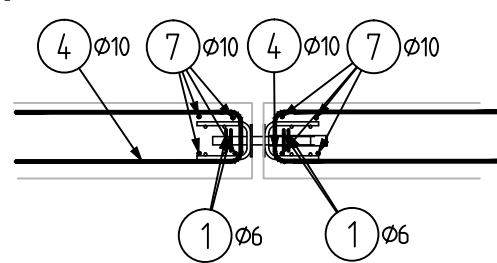


KARI 8/150/150
základní rozměr
2x55 ks

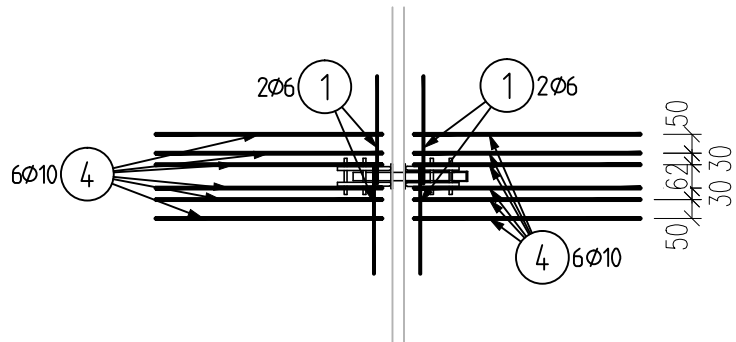
VÝKAZ SÍTÍ:

Položka	Počet kusů	hmotnost/ks	Celková hmotnost
KY 86	110ks	75,84kg	8342,40kg

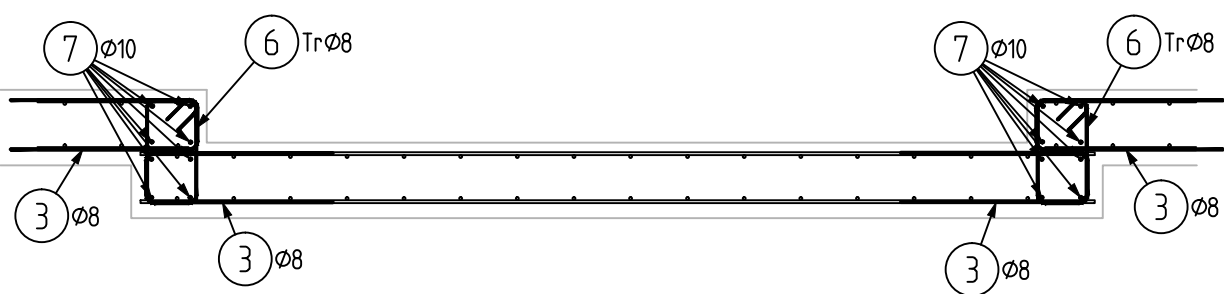
provedení výztuže u trnů-řez



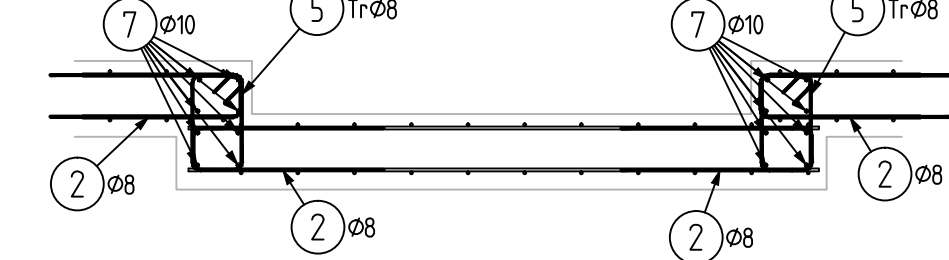
provedení výztuže u trnů-půdorys



ŘEZ A-A
M 1:20



ŘEZ B-B
M 1:20



VÝPIS VLOŽEK:

Šířka	250	250
1	Ø6 L=600mm:232ks	
2	Ø8 L=100mm:596ks	
3	Ø6 L=100mm:68ks	
4	Ø10 L=1300mm:696ks	

Šířka	100	100
5	Tr Ø8 L=900mm:30ks	
6	Tr Ø8 L=950mm:8ks	
7	Ø10 L=650mm	

VÝKAZ VÝZTUŽE:

Poř.č.	Profil	Delka [mm]	ks	6	8	10
1	50	600	232	139.2		
2	50	1100	596		655.6	
3	50	1100	683		751.3	
4	50	1300	696			904.8
5	50	900	30		27.0	
6	50	950	18		17.1	
7	50	650				650.0
CELKOVÁ DELKA [m]				139.2	1451.0	1554.8
HMOTNOST [kg]				30.9	572.5	958.6
CELKOVÁ HMOTNOST [kg]						1562.0

POZNÁMKY:

- Distanční vložky dle zvyklostí dodavatele, nekovové!
- minimální přesah sítí 2 oka
- proškrtnutá pole kari sítí vyplnit odřezky ze základních formátů
- v místech prostupů výztuž prostříhnout
- výztuž prostříhnout i v místě prefabrikovaných žlabů
- smykové trny (2x29ks, SLD 40 á 550mm) nevykazovány
- deska po obvodě lemována 2xR10
- v místě dilatačních spár lemována 4xR10
- prohlubeň pro agregát lemovat 8xR10
- do betonové směsi nutno přidat krystalizační přísady
- nutno prověřit výztuž a vyvést ji pro případné měření bludných proudů
- zemní podklad uhuťněn na min. Edef=40MPa
- předpokládaný vrstevní sled a kvalitu geologických vrstev z hlediska předpokládaného zakládání ověřit geologem na místě

BETON C30/37-XC2, XF4-Cl 0,4
NAVRŽENO DLE ČSN EN 1992-1-1; ČSN EN 208-1-23; ČSN EN 13670-1-21
KRYTÍ INTERIER 25 mm
KRYTÍ EXTERIER 40 mm
OCEĽ B 500
UVAŘENÉ DELKY JSOU VZTAŽENY K VNĚJŠÍMU LICI PRŮTLU.
POLOMERY OBLOKU JSOU POLOMERY OHRNACÍCH TRNŮ.
NEZNAMENÉ POLOMERY JSOU 1/2 #napln (tab. 8.1).
NEZNAMENÉ UHLÝ JSOU 45°, 90° resp. 180°.
ROVNÉ VLOŽKY JSOU VE VÝKAZU OZNAČENÉ *.
CELKOVÉ DELKY VLOŽEK JSOU STRUŽNÉ DELKY.



				ČÍSLO SOUPRAVY:
REVIZE Č.	DATUM	ZMĚNA		

MCO MORAVIA CONSULT Olomouc a.s.
LEGIONÁŘSKÁ 1085/8, 779 00 Olomouc
tel.: +420 585 570 444
ID schránky: kje9md
e-mail: moravia@moravia.cz
http://www.moravia.cz

OBJEDNATEL **SŽDC** Správa železniční dopravní cesty, státní organizace
v zastoupení: SŽDC, s.o., Stavební správa východ, Nerudova 1, 772 58 Olomouc

PROJEKTOVÁ, INŽENÝRSKÁ A KONZULTAČNÍ ORGANIZACE CERVENÝ SO 001 VPO DECO PRIMA a.s., PODBĚŽSKÁ 1014/20, 160 00 PRAHA 6 www.oppraha.cz				JTSK ±0,000=209,39 m n.m. Bpv			
PROJEKTANT	VYPRACOVAL	KONTROLA	HIP	VÝKRES			
Ing. Radek Stanislav, Ph.D.	Ing. Karel Rozehnal	Ing. Radek Stanislav, Ph.D.	Ing. arch. J. Bleserlová	VÝKRES			
REKONSTRUKCE AREÁLU HZS OSTRAVA SO 02_ Garáže požární techniky D.1.2. - Stavební konstrukční část				ČÍSLO ZAKÁZKY: 2-D-0474-00/40 DOKUMENTACE: DSP-DPS MĚŘÍTKO: 1:50 DATUM: ÚNOR 2018 POČET FORMÁTŮ: 12 x A4 VÝKRES: E 04 KOD: KOD			
VÝZTUŽ PODLAHY				DOKUMENTACE LZE ULOŽIT PRŮBĚŽNĚ VE SMĚRU PRŮBĚŽNÉ SMĚRNICE O BLOKU, VÝKRES, Č. AŽIČ 002, MÍSTO BYTÍ KOPÍROVÁNÍ NEBO JINOU ÚPRAVU KOPÍROVÁNÍ PRŮBĚŽNĚ PO PŘEDCHOZÍM SOHLASÍ VPO DECO PRIMA a.s.			